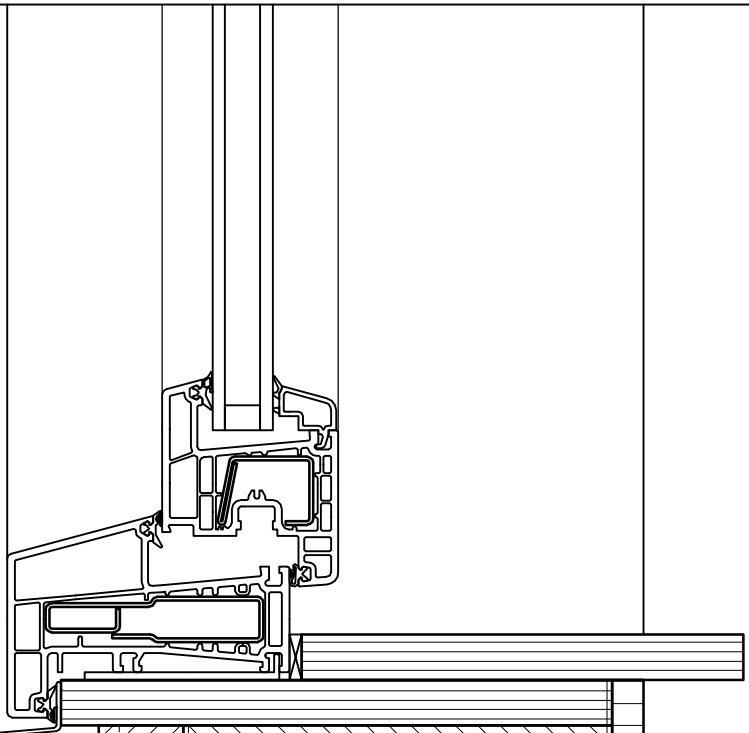


2C



Edelstahlnagel, geriffelt

Hinterlüftung

Keralitschraube, Edelstahl, (2801)

Fassadenpaneel 177 mm (2817)

Imprägnierte Lattung
min. 20x48 mm, Abstand vMbM 300 mm

Wasserdichte, diffusionsoffene Folie

Unterkonstruktion nach Vorgabe Architekt

Copyright © 2012 Heering.eu

Betrifft: Horizontale Montage Fassadenpaneel 177 mm
Unter dem Fenster

Keralit

Heering Kunststoffprofile GmbH Brüsseler Str. 2 48455 Bad Bentheim T: 05924 7884 0 F: 05924 788440

2C

Edelstahlnagel, geriffelt

Hinterlüftung

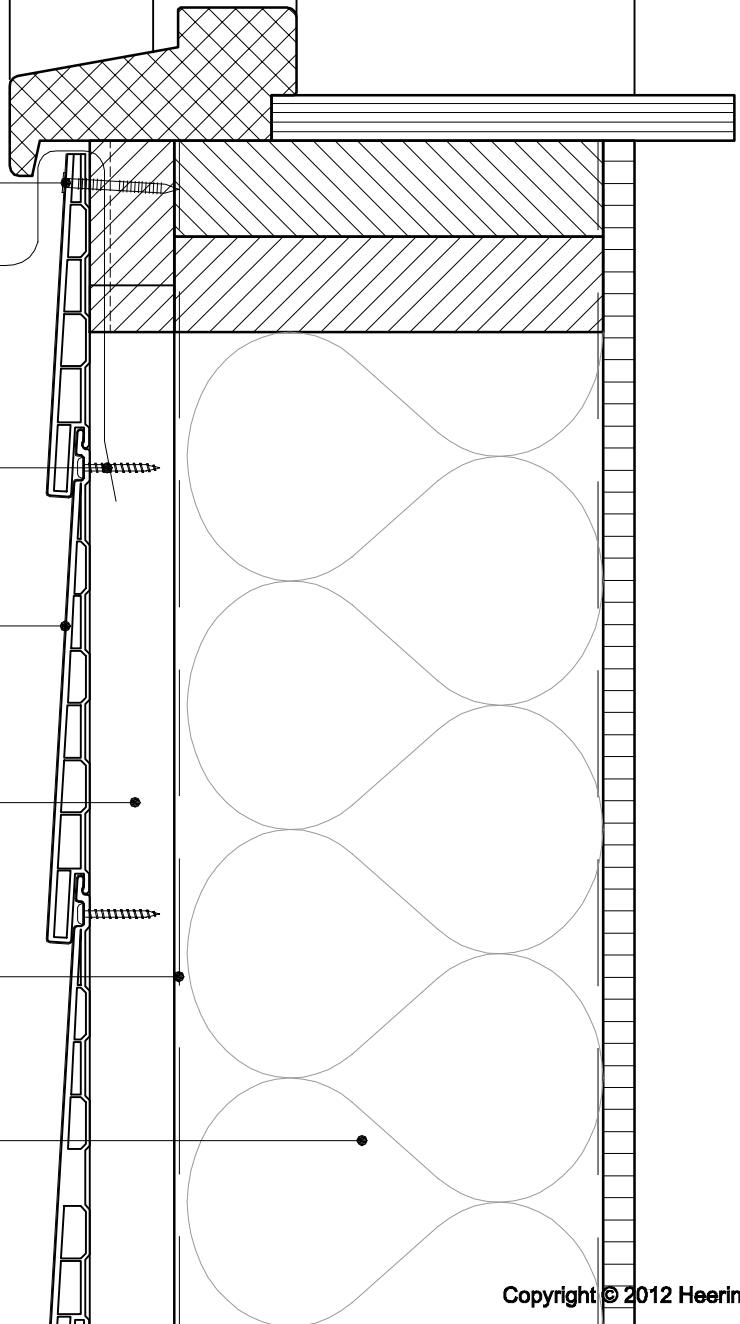
Keralitschraube, Edelstahl, (2801)

Fassadenpaneel 177 mm (2817)

Imprägnierte Lattung
min. 20x48 mm, Abstand vMBM 300 mm

Wasserdichte, diffusionsoffene Folie

Unterkonstruktion nach Vorgabe Architekt



Copyright © 2012 Heering.eu

Betrifft: Horizontale Montage Fassadenpaneel 177 mm
Unter dem Fenster

Keralit